

ГРАФИЧЕСКОЕ ОПИСАНИЕ
местоположения границ населенных пунктов, территориальных зон, особо охраняемых природных территорий, зон с особыми условиями использования территории

Публичный сервитут в целях размещения и эксплуатации инженерных коммуникаций - ВОЛС

(наименование объекта, местоположение границ которого описано (далее - объект))

Раздел 1

Сведения об объекте

№ п/п	Характеристики объекта	Описание характеристик
1	2	3
1.	Местоположение объекта	Московская область, м.о Рузский
2.	Площадь объекта +/- величина погрешности определения площади (Р +/- Дельта Р)	105 +/- 4 м²
3.	Иные характеристики объекта	-

Раздел 2

<p align="center">Сведения о местоположении границ объекта</p>

1. Система координат МСК-50, зона 1

2. Сведения о характерных точках границ объекта

Обозначение характерных точек границ	Координаты, м		Метод определения координат характерной точки	Средняя квадратическая погрешность положения характерной точки (Mt), м	Описание обозначения точки на местности (при наличии)
	X	Y			
1	2	3	4	5	6
1	458399.32	1300270.90	Аналитический метод	0.10	Закрепление отсутствует
2	458398.15	1300272.53	Аналитический метод	0.10	Закрепление отсутствует
3	458352.56	1300246.49	Аналитический метод	0.10	Закрепление отсутствует
4	458353.72	1300244.86	Аналитический метод	0.10	Закрепление отсутствует
1	458399.32	1300270.90	Аналитический метод	0.10	Закрепление отсутствует

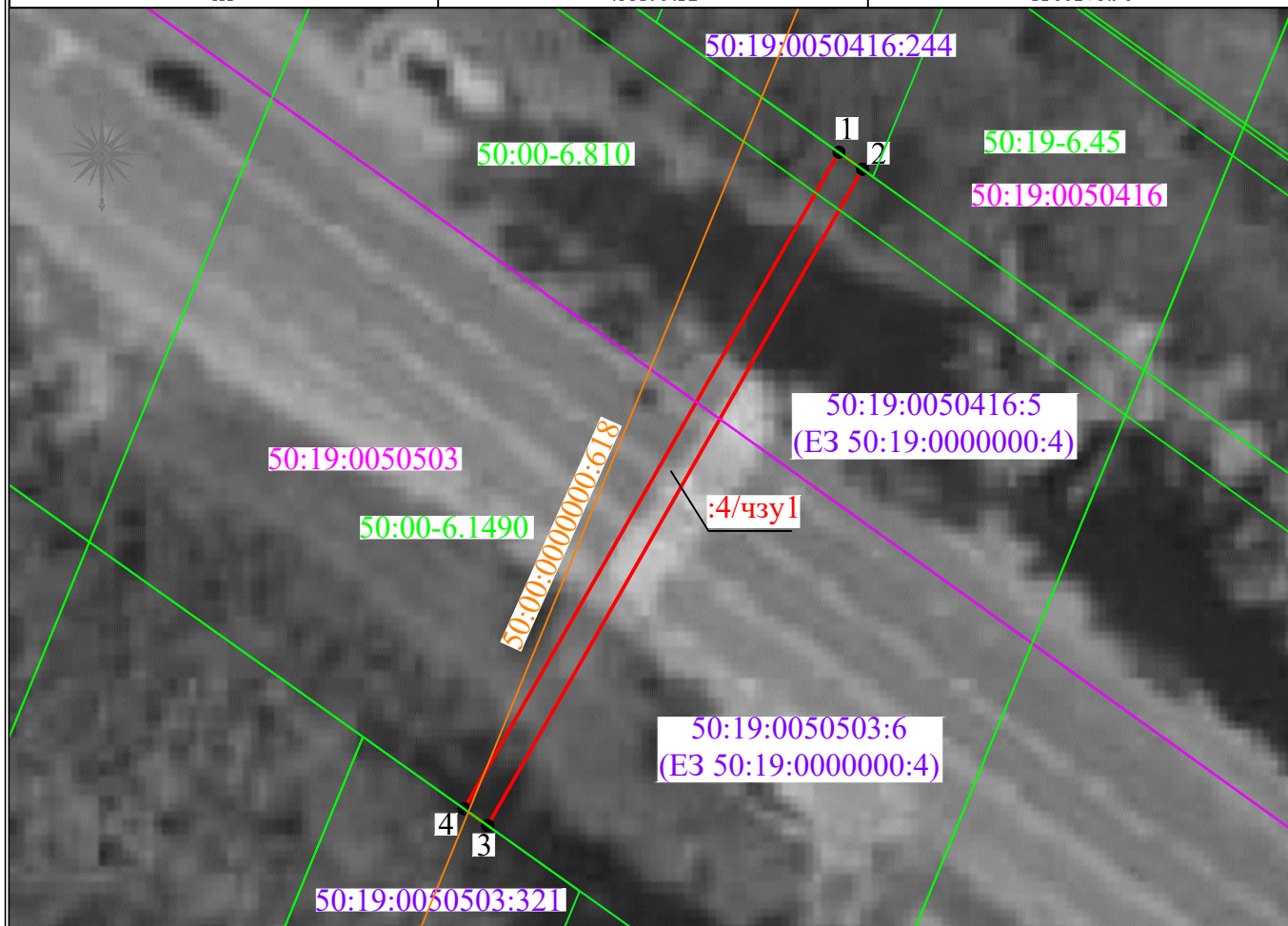
3. Сведения о характерных точках части (частей) границы объекта

Обозначение характерных точек части границы	Координаты, м		Метод определения координат характерной точки	Средняя квадратическая погрешность положения характерной точки (Mt), м	Описание обозначения точки на местности (при наличии)
	X	Y			
1	2	3	4	5	6
-	-	-	-	-	-

Раздел 3							
Сведения о местоположении измененных (уточненных) границ объекта							
1. Система координат -							
2. Сведения о характерных точках границ объекта							
Обозначение характерных точек границ	Существующие координаты, м		Измененные (уточненные) координаты, м		Метод определения координат характерной точки	Средняя квадратическая погрешность положения характерной точки (Mt), м	Описание обозначения точки на местности (при наличии)
	X	Y	X	Y			
1	2	3	4	5	6	7	8
-	-	-	-	-	-	-	
3. Сведения о характерных точках части (частей) границы объекта							
Обозначение характерных точек части границы	Существующие координаты, м		Измененные (уточненные) координаты, м		Метод определения координат характерной точки	Средняя квадратическая погрешность положения характерной точки (Mt), м	Описание обозначения точки на местности (при наличии)
	X	Y	X	Y			
1	2	3	4	5	6	7	8
-	-	-	-	-	-	-	

Схема расположения границ публичного сервитута

Условный номер земельного участка	:4/чзу1	
Площадь земельного участка	105 кв.м.	
Обозначение характерных точек границ	Координаты, м	
	X	Y
1	2	3
н1	458399.32	1300270.90
н2	458398.15	1300272.53
н3	458352.56	1300246.49
н4	458353.72	1300244.86
н1	458399.32	1300270.90



Масштаб 1:500

Используемые условные знаки и обозначения:

- 1 - характерная точка границы публичного сервитута
- (red) - проектная граница публичного сервитута
- (purple) - граница кадастрового квартала
- (green) - границы земельных участков, сведения о которых содержатся в ЕГРН
- (light green) - граница территориальных зон, ЗОУИТ, сведения о которых содержатся в ЕГРН
- (orange) - граница ОКС, ОНС, сведения о которых содержатся в ЕГРН
- 50:19:0050503 - обозначение кадастрового квартала
- 50:19:0000000:4 - обозначение земельных участков, сведения о которых содержатся в ЕГРН
- 50:00-6.1490 - обозначение территориальных зон, ЗОУИТ, сведения о которых содержатся в ЕГРН
- 50:00:0000000:618 - обозначение ОКС, ОНС, сведения о которых содержатся в ЕГРН

Кадастровый инженер

Л.А. Александрова

Место для оттиска печатей (при наличии), составившего описание местоположения границ объекта